



**PT KABELINDO MURNI Tbk**

Indonesia's Leading Wire & Cable Manufacturer

# Kabel Pilin Udara Tegangan Rendah

## Katalog

SPLN D3.010-1:2014

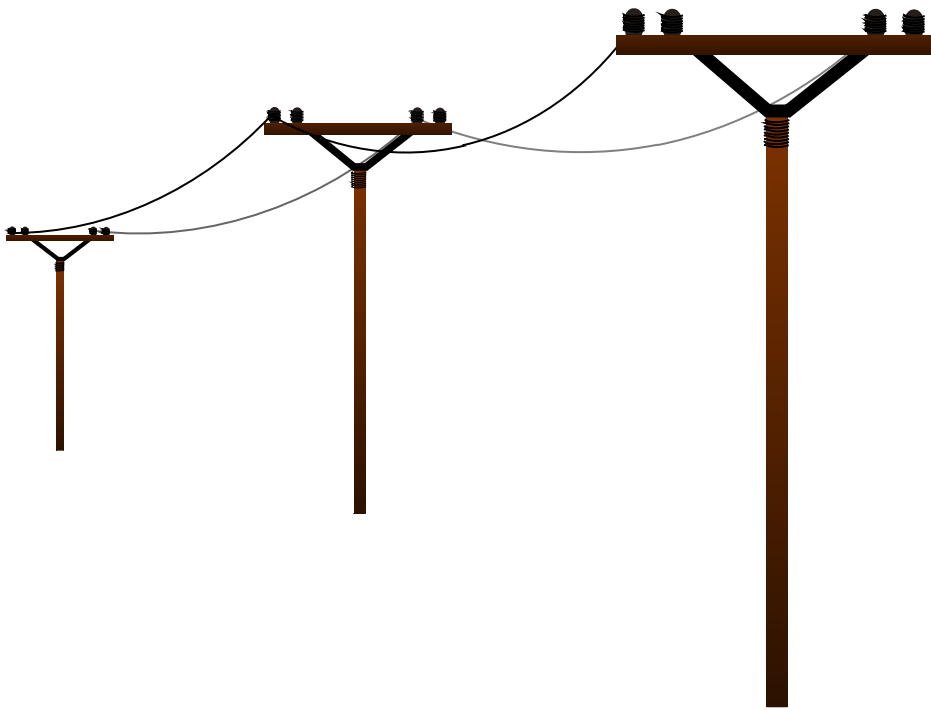
ADENDUM SPLN D3.010-1:2015



Download from [mepbali.com](http://mepbali.com)

# Kabel Pilin Udara

*Jaringan Distribusi Tegangan Rendah*



# Jaringan Distribusi Tegangan Rendah

## Kabel Pilin Udara

### Daftar Isi

	Hal.
Tentang Perusahaan	3
Informasi Umum	4
NFA2X	6
NFA2X-T 2 + 1	7
NFA2X-T 3 + 1	9
Kemasan Drum Dan Penanganan Drum	10
Note	12

## Tentang Perusahaan

Sejarah Perusahaan ditandai dengan berdirinya PT. Kabel Indonesia (Kabelindo) pada tahun 1972, sebuah investasi Perusahaan asing pada saat itu dan salah satu produsen kabel pertama di Indonesia. Pada tahun 1979, kepemilikan Perusahaan dipindahkan ke Indonesia dan nama diubah menjadi PT. Kabelindo Murni.

Jaminan kualitas produk adalah masalah utama yang Perusahaan tekankan. Kabel listrik yang dihasilkan oleh Perusahaan telah lulus Standar Nasional Indonesia (SNI) dan Standar Perusahaan Listrik Negara (SPLN). Perusahaan melengkapi beberapa standar internasional seperti kami: Standar Internasional Electrotechnical (IEC), Australia Standard (AS), British Standard (BS), Standar Jepang Industri (JIS) dan Insulated Cable Engineers Association / National Association Produsen Listrik (ICEA / NEMA)

Untuk mendukung komitmen Perusahaan untuk kualitas, Perusahaan memiliki sertifikat ISO 9001: 2008 OHSAS 18001: 2007 ISO 14001: 2004. dan SMK3



## INFORMASI UMUM

Dalam Katalog ini berisikan spesifikasi kabel pilin udara bertegangan pengenal Uo/U (Um) 0.6/1 (1.2) kV untuk penggunaan pada jaringan listrik tegangan rendah, yang terdiri dari :

- Kabel pilin untuk saluran kabel udara tegangan rendah (NFA2X-T)
- Kabel pilin untuk saluran sambungan pelayanan (NFA2X)

Kabel NFA2X-T kabel pilin udara untuk saluran kabel udara tegangan rendah (SKUTR) yang pemasangannya direntangkan antar tiang dengan menggunakan klem tarik pada tiang awal dan akhir, serta klem gantung pada inti netral kabel pada tiang lainnya. Kabel NFA2X kabel pilin udara untuk saluran pelayanan (SSP) ke rumah/ bangunan pelanggan, yang pemasangannya direntangkan antara tiang SKUTR dan rumah /bangunan pelanggan dengan menggunakan klem tarik.

### Berat and Dimensi

Data berat dan dimensi pada katalog ini adalah merupakan nilai perkiraan yang nilai aktual akan dipengaruhi oleh toleransi dimensi pada produk

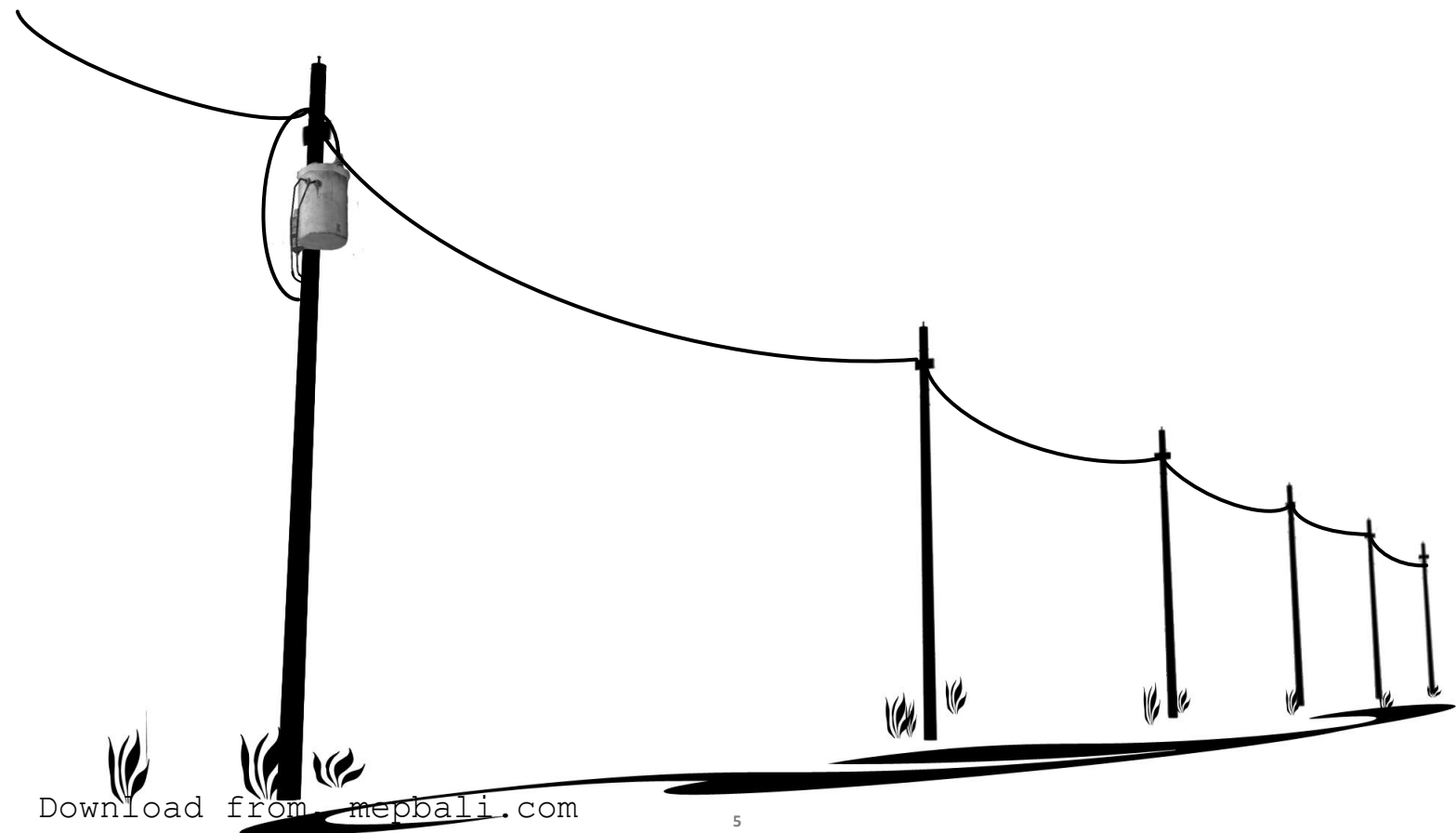
### Rutin Final Test

Pemeriksaan akhir akan dilakukan untuk setiap panjang produk, seperti:

- Visual
- Dimensi
- Tahanan Penghantar
- Tahanan Isolasi
- Uji tegangan AC

Semua informasi diyakini akurat pada saat diterbitkan, Informasi yang terkandung dalam katalog ini mungkin saja dapat berubah tanpa pemberitahuan sebelumnya

# Kabel Jaringan Distribusi



# Aluminium Konduktor XLPE Isolasi Kabel Pilin Udara NFA2X



**Aplikasi** : kabel pilin udara untuk saluran pelayanan (SSP) ke rumah/bangunan pelanggan, yang pemasangannya direntangkan antara tiang SKUTR dan rumah/bangunan pelanggan dengan menggunakan klem tarik.

**Konstruksi** : Kawat-kawat Aluminium dipilin bulat tidak padat, berisolasi XLPE

## KONSTRUKSI

Jumlah Inti Penghantar		2 INTI		4 INTI			
Luas Penampang Penghantar	mm <sup>2</sup>	<b>2 x 10</b>	<b>2 x 16</b>	<b>4 x 10</b>	<b>4 x 16</b>	<b>4 x 25</b>	<b>4 x 35</b>
Jumlah x Diameter Kawat Penghantar	n x mm	7 x 1.35	7 x 1.71	7 x 1.35	7 x 1.71	7 x 2.13	7 x 2.52
Diameter Penghantar (approx.)	mm	4.05	5.13	4.05	5.13	6.39	7.56
Tebal Isolasi (nom.)	mm	1.2	1.2	1.2	1.2	1.4	1.6
Diameter Isolasi (approx.)	mm	6.45	7.53	6.45	7.53	9.19	10.76
Diameter Kabel (approx.)	mm	12.9	15.1	15.5	18.1	22.1	25.9

## MEKANIS

Beban Putus	kN	3.22	5.15	6.44	10.30	16.10	22.50
Minimum Bending Diameter	mm	232	271	280	327	399	467

## ELEKTRIS

Tegangan Uji (AC)	kV/5 mnt	3.5	3.5	3.5	3.5	3.5	3.5	
Maksimum Tahanan Penghantar	Ω/km	3.08	1.91	3.08	1.91	1.20	0.868	
Minimum Tahanan Isolasi	MΩ.km	1,200	1,100	1,200	1,100	1,100	1,000	
Kuat Hantar Arus Pada Suhu 35°C	A	54	72	54	72	102	125	
Maksimum Arus Hubung Singkat Sesaat	0.1 detik	kA	3.04	4.86	3.04	4.86	7.59	10.63
	0.5 detik	kA	1.36	2.17	1.36	2.17	3.39	4.75
	1.0 detik	kA	0.96	1.54	0.96	1.54	2.40	3.36

## KEMASAN

Standar Panjang Perkemasan	m	3,000	1,000	1,000	1,000	1,000	1,000
Tipe Drum		11A	09C	09C	11A	15A	14B
Dimensi Drum (Diameter x Lebar)	cm x cm	118 x 75	98 x 75	98 x 75	118 x 75	158 x 75	148 x 112
Berat Bersih Kabel (approx.)	kg/km	100	144	201	289	438	604
Berat Kotor (approx.)	kg/drum	394	210	267	383	630	864

# Aluminium Konduktor XLPE Isolasi Kabel Pilin Udara Dengan Penggantung

## NFA2X-T

**Aplikasi** : kabel pilin udara untuk saluran kabel udara tegangan rendah (SKUTR) yang pemasangannya direntangkan antar tiang dengan menggunakan klem tarik pada tiang awal dan akhir, serta klem gantung pada inti netral kabel pada tiang lainnya

**Konstruksi** : Kawat-kawat Aluminium dipilin bulat tidak padat, berisolasi XLPE dengan penguat penggantung kawat baja



### KONSTRUKSI

Jumlah Inti			2 PENGHANTAR (Fase) + 1 PENGGANTUNG (Netral)		
Ukuran Luas Penampang	(nom.)	mm <sup>2</sup>	2 x 35 + 35	2 x 50 + 50	2 x 70 + 70
Diameter Kabel	(approx.)	mm	26	30	34

#### KONSTRUKSI INTI PENGHANTAR (Fase)

Luas Penampang Penghantar		mm <sup>2</sup>	35	50	70
Jumlah x Diameter Kawat Penghantar		n x mm	7 x 2.52	7 x 3.02	19 x 2.17
Diameter Penghantar	(approx.)	mm	7.56	9.06	10.85
Tebal Isolasi	(nom.)	mm	1.6	1.6	1.8
Diameter Isolasi	(approx.)	mm	10.76	12.26	14.45

#### KONSTRUKSI INTI PENGGANTUNG (Netral)

Luas Penampang Penggantung		mm <sup>2</sup>	35	50	70
Jumlah x Diameter Kawat Baja		n x mm	1 x 2.73	1 x 3.26	1 x 3.85
Jumlah x Diameter Kawat Aluminium		n x mm	6 x 2.73	6 x 3.26	6 x 3.85
Diameter Penghantar	(approx.)	mm	8.19	9.78	11.55
Tebal Isolasi	(nom.)	mm	1.5	1.6	1.6
Diameter Isolasi	(approx.)	mm	11.19	12.98	14.75

### MEKANIS

Kuat Tarik Minimum Kawat Aluminium		Mpa	170	165	160
Kuat Tarik Minimum Kawat Baja		Mpa	1,310	1,290	1,290
Minimum Bending Diameter		mm	468	540	612

### ELEKTRIS

Tegangan Uji (AC)		kV/5 mnt	3.5	3.5	3.5
Maksimum Tahanan Pada Inti Penghantar		Ω/km	0.868	0.641	0.443
Maksimum Tahanan Pada Inti Penggantung (Netral)		Ω/km	0.836	0.585	0.418
Minimum Tahanan Isolasi		MΩ.km	1,000	900	900
Kuat Hantar Arus Pada Suhu 35°C		A	125	154	196
	0.1 detik	kA	10.63	15.18	21.25
Maksimum Arus Hubung Singkat Sesaat	0.5 detik	kA	4.75	6.79	9.50
	1.0 detik	kA	3.36	4.80	6.72

### KEMASAN

Standar Panjang Perkemasan		m	1,000	1,000	1,000
Tipe Drum			15A	14B	18A
Dimensi Drum (Diameter x Lebar)		cm x cm	158 x 75	148 x 112	188 x 112

# Aluminium Konduktor XLPE Isolasi Kabel Pilin Udara Dengan Penggantung

## NFA2X-T



**Application** : kabel pilin udara untuk saluran kabel udara tegangan rendah (SKUTR) yang pemasangannya direntangkan antar tiang dengan menggunakan klem tarik pada tiang awal dan akhir, serta klem gantung pada inti netral kabel pada tiang lainnya

**Construction** : Kawat-kawat Aluminium dipilin bulat tidak padat, berisolasi XLPE dengan penguat penggantung kawat baja

### KONSTRUKSI

Jumlah Inti			3 PENGHANTAR (Fase) + 1 PENGGANTUNG (Netral)		
Ukuran Luas Penampang	(nom.)	mm <sup>2</sup>	3 x 35 + 35	3 x 50 + 50	3 x 70 + 70
Diameter Kabel	(approx.)	mm	28	33	37

#### KONSTRUKSI INTI PENGHANTAR (Fase)

Luas Penampang Penghantar		mm <sup>2</sup>	35	50	70
Jumlah x Diameter Kawat Penghantar		n x mm	7 x 2.52	7 x 3.02	19 x 2.17
Diameter Penghantar	(approx.)	mm	7.56	9.06	10.85
Tebal Isolasi	(nom.)	mm	1.6	1.6	1.8
Diameter Isolasi	(approx.)	mm	10.76	12.26	14.45

#### KONSTRUKSI INTI PENGGANTUNG (Netral)

Luas Penampang Penggantung		mm <sup>2</sup>	35	50	70
Jumlah x Diameter Kawat Baja		n x mm	1 x 2.73	1 x 3.26	1 x 3.85
Jumlah x Diameter Kawat Aluminium		n x mm	6 x 2.73	6 x 3.26	6 x 3.85
Diameter Penghantar	(approx.)	mm	8.19	9.78	11.55
Tebal Isolasi	(nom.)	mm	1.5	1.6	1.6
Diameter Isolasi	(approx.)	mm	11.19	12.98	14.75

### MEKANIS

Kuat Tarik Minimum Kawat Aluminium		Mpa	170	165	160
Kuat Tarik Minimum Kawat Baja		Mpa	1,310	1,290	1,290
Minimum Bending Diameter		mm	504	594	666

### ELEKTRIS

Tegangan Uji (AC)		kV/5 mnt	3.5	3.5	3.5
Maksimum Tahanan Pada Inti Penghantar		Ω/km	0.868	0.641	0.443
Maksimum Tahanan Pada Inti Penggantung (Netral)		Ω/km	0.836	0.585	0.418
Minimum Tahanan Isolasi		MΩ.km	1,000	900	900
Kuat Hantar Arus Pada Suhu 35°C		A	125	154	196
	0.1 detik	kA	10.63	15.18	21.25
	0.5 detik	kA	4.75	6.79	9.50
Maksimum Arus Hubung Singkat Sesaat	1.0 detik	kA	3.36	4.80	6.72

### KEMASAN

Standar Panjang Perkemasan		m	1,000	1,000	1,000
Tipe Drum			14B	16B	18A
Dimensi Drum (Diameter x Lebar)		cm x cm	148 x 112	168 x 112	188 x 112
Berat Bersih Kabel	(approx.)	kg/km	625	1,018	1,165
Berat Kotor	(approx.)	kg/drum	885	1,323	1,510

# Aluminium Konduktor XLPE Isolasi Kabel Pilin Udara Dengan Penggantung

## NFA2X-T

**Application** : kabel pilin udara untuk saluran kabel udara tegangan rendah (SKUTR) yang pemasangannya direntangkan antar tiang dengan menggunakan klem tarik pada tiang awal dan akhir, serta klem gantung pada inti netral kabel pada tiang lainnya

**Construction** : Kawat-kawat Aluminium dipilin bulat tidak padat, berisolasi XLPE dengan penguat penggantung kawat baja



### KONSTRUKSI

Jumlah Inti			3 PENGHANTAR (Fase) + 1 PENGGANTUNG (Netral)	
Ukuran Luas Penampang	(nom.)	mm <sup>2</sup>	3 x 95 + 95	3 x 120 + 95
Diameter Kabel	(approx.)	mm	42	44

#### KONSTRUKSI INTI PENGHANTAR (Fase)

Luas Penampang Penghantar		mm <sup>2</sup>	95	120
Jumlah x Diameter Kawat Penghantar		n x mm	19 x 2.52	19 x 2.84
Diameter Penghantar	(approx.)	mm	12.6	14.2
Tebal Isolasi	(nom.)	mm	1.8	1.8
Diameter Isolasi	(approx.)	mm	16.2	17.8

#### KONSTRUKSI INTI PENGGANTUNG (Netral)

Luas Penampang Penggantung		mm <sup>2</sup>	95	95
Jumlah x Diameter Kawat Baja		n x mm	7 x 1.68	7 x 1.68
Jumlah x Diameter Kawat Aluminium		n x mm	26 x 2.16	26 x 2.16
Diameter Penghantar	(approx.)	mm	13.68	13.68
Tebal Isolasi	(nom.)	mm	1.6	1.6
Diameter Isolasi	(approx.)	mm	16.88	16.88

### MEKANIS

Kuat Tarik Minimum Kawat Aluminium		Mpa	180	180
Kuat Tarik Minimum Kawat Baja		Mpa	1,340	1,340
Minimum Bending Diameter		mm	756	792

### ELEKTRIS

Tegangan Uji (AC)		kV/5 mnt	3.5	3.5
Maksimum Tahanan Pada Inti Penghantar		Ω/km	0.320	0.253
Maksimum Tahanan Pada Inti Penggantung (Netral)		Ω/km	0.308	0.308
Minimum Tahanan Isolasi		MΩ.km	800	800
Kuat Hantar Arus Pada Suhu 35°C		A	242	296
	0.1 detik	kA	28.84	36.43
Maksimum Arus Hubung Singkat Sesaat	0.5 detik	kA	12.90	16.29
	1.0 detik	kA	9.12	11.52

### KEMASAN

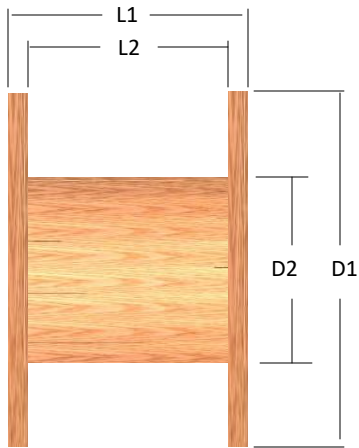
Standar Panjang Perkemasan		m	1,000	1,000
Tipe Drum			18A	20A
Dimensi Drum (Diameter x Lebar)		cm x cm	188 x 112	168 x 112
Berat Bersih Kabel	(approx.)	kg/km	1,497	1,845
Berat Kotor	(approx.)	kg/drum	1,842	2,240

# Kemasan Drum & Penanganan

## Kemasan Drum & Penanganan



## KEMASAN DRUM



Dimension Kemasan Drum

Drum Type	D1 (mm)	D2 (mm)	L1 (mm)	L2 (mm)	Volume Drum (m <sup>3</sup> )	Weight (kg) Approx.
09C	900	350	690	600	0.56	65
11A	1100	450	690	600	0.83	94
14B	1400	600	1060	920	2.08	260
15A	1500	600	690	550	1.58	192
16B	1600	850	1060	920	2.71	315
18A	1800	850	1060	920	3.45	350
20A	2000	850	1060	920	4.25	395
20B	2000	1100	1450	1240	5.80	506
24C	2400	1500	1470	1200	8.50	780
24D	2400	1600	1770	1500	10.20	990

\* tersedia drum semi kerangka besi dan drum full besi, dengan permintaan khusus

## PENANGANAN DRUM





**PT. KABELINDO MURNI Tbk**

Wire And Cable Manufacturer

Jln Rawagirang No. 2  
Kawasan Industri Pulogadung, Jakarta 13930  
INDONESIA

Telp : +62 21 460 9065

: +62 21 460 9550

Fax : +62 21 460 9064

: +62 21 460 4271

Email : [sales@kabelindo.co.id](mailto:sales@kabelindo.co.id)

[www.kabelindo.co.id](http://www.kabelindo.co.id)